

**Контрольно-измерительные материалы**  
**для проведения промежуточной аттестации по изобразительному**  
**искусству для 1-4 классов**

### **Итоговая контрольная работа по изобразительному искусству в тестовой форме за курс 1 класса**

Промежуточная аттестация (тестовая работа) проводится целью определения уровня подготовки обучающихся 1 класса по изобразительному искусству, оценки достижения предметных и метапредметных и личностных результатов обучения.

#### **Документы, определяющие содержание и параметры работы**

Содержание и основные характеристики проверочных материалов определяются, в соответствии с Федеральным государственным образовательным стандартом начального общего образования учебный предмет «Изобразительное искусство»

#### **Структура тестовой работы**

Каждый вариант тестовой работы по изобразительному искусству состоит из 10 заданий: 8 заданий с выбором одного верного ответа из трёх предложенных, 1 задание с изображением геометрических фигур, 1 задание на установление соответствия между названием и картинкой. Задания 1-7,9 имеют базовый уровень сложности, задания 8 и 10 – повышенный уровень.

#### **Время выполнения работы**

На выполнение работы отводится 40 минут.

#### **Кодификатор элементов предметного содержания, проверяемых в тестовой работе**

<b>Код</b>	<b>Проверяемые элементы содержания</b>
<b>1.</b>	<b>Восприятие искусства и виды художественной деятельности</b>
1.1	Различать виды художественной деятельности (рисунок, живопись, скульптура, художественное конструирование и дизайн, декоративно-прикладное искусство) и участвовать в художественно-творческой деятельности, используя различные художественные материалы и приемы работы с ними для передачи собственного замысла
1.2	Различать основные виды и жанры пластических искусств, понимать их специфику
1.3	Видеть проявления художественной культуры вокруг: музеи искусства, архитектура, скульптура, дизайн, декоративные искусства в доме, на улице, в театре
<b>2.</b>	<b>Азбука искусства. Как говорит искусство?</b>
2.1	Использовать выразительные средства изобразительного искусства: композицию, форму, ритм, линию, цвет, объем, фактуру; различные художественные материалы для воплощения собственного художественно-творческого замысла
2.2	Различать основные и составные, теплые и холодные цвета; изменять их эмоциональную напряженность с помощью смешивания с белой и

	черной красками; использовать их для передачи художественного замысла собственной учебно-творческой деятельности
2.3	Наблюдать, сравнивать, сопоставлять и анализировать геометрическую форму предмета; изображать предметы различной формы; использовать простые формы для создания выразительных образов в живописи, скульптуре, графике, художественном конструировании
2.4	Использовать декоративные элементы, геометрические, растительные узоры для украшения своих изделий и предметов быта; использовать ритм и стилизацию форм для создания орнамента; передавать в собственной художественно-творческой деятельности специфику стилистики произведений народных художественных промыслов в России
<b>3.</b>	<b>Значимые темы искусства. О чем говорит искусство?</b>
3.1	выбирать художественные материалы, средства художественной выразительности для создания образов природы, человека, явлений и передачи своего отношения к ним; решать художественные задачи с опорой на правила перспективы, цветоведения, усвоенные способы действия

### Проверяемые умения

#### Кодификатор проверяемых требований к уровню подготовки

<b>1.</b>	<b>Предметные</b>
1.1	Первоначальные представления о роли изобразительного искусства в жизни человека, его роли в духовно-нравственном развитии человека
1.2	Овладение первичными навыками изображения в объеме.
1.3	Первичный опыт работы художественными материалами, эстетическая оценка их выразительных возможностей
1.4	Знание основных видов и жанров пространственно-визуальных искусств
1.5	Знание видов художественной деятельности:
1.6	Умение видеть проявления визуально-пространственных искусств в окружающей жизни
1.7	Освоение умений применять в художественно—творческой деятельности основ цветоведения, основ графической грамоты
1.8	Эстетическая оценка явлений природы, событий окружающего мира
1.9	способность использовать в художественно-творческой деятельности различные художественные материалы и художественные техники
<b>2.</b>	<b>Метапредметные</b>

2.1	Овладение умением творческого видения с позиций художника, т.е. умением сравнивать, анализировать, выделять главное, обобщать;
2.2	Умение планировать и грамотно осуществлять учебные действия в соответствии с поставленной задачей, находить варианты решения различных художественно-творческих задач.
2.3	Умение планировать и грамотно осуществлять учебные действия в соответствии с поставленной задачей, находить варианты решения различных художественно-творческих задач.
<b>3.</b>	<b>Личностные</b>
3.1	Развитие воображения, образного мышления, пространственных представлений, сенсорных способностей
3.2	Формирование установки на безопасный, здоровый образ жизни, наличие мотивации к творческому труду, работе на результат, бережному отношению к материальным и духовным ценностям
3.3	Развитие самостоятельности и личной ответственности за свои поступки, на основе представлений о нравственных нормах

### Распределение заданий по уровням сложности



Используются следующие условные обозначения

- 1) Уровни сложности заданий: Б-базовый, П-повышенный
- 2) Тип задания: ВО-задание с выбором ответа УС-установи соответствие.

№ задания	Планируемые умения	Уровень сложности	
		Б	ВО
1	Называть цвета радуги в определенной последовательности и количество цветов.	Б	ВО
2	Определять основные цвета в изобразительном искусстве	Б	ВО
3	Правильно определять материалы, с которыми работает художник	Б	ВО
4	Смешивать краски для получения нового цвета	Б	ВО
5	Различать основные и составные, теплые и холодные цвета	Б	ВО
6	Различать виды художественной деятельности	Б	ВО
7	Определять жанр искусства	Б	ВО
8	Наблюдать, сравнивать, сопоставлять и анализировать пространственную форму предмета, изображать предметы различной формы	П	УС
9	Определять профессии	Б	ВО
10	Наблюдать, сравнивать, сопоставлять и анализировать декоративные элементы, геометрические, растительные узоры для украшения своих изделий	П	УС

### Система оценивания заданий и работы в целом

Муниципальное бюджетное общеобразовательное учреждение  
«Средняя общеобразовательная школа №6 имени Сирина Н.И.»  
г. Ханты - Мансийск, 2024

№ задания	Ответы		Балл
	1 вариант	2 вариант	
1	В) красный, оранжевый, желтый, зеленый, голубой, синий, фиолетовый	В) 7	16
2	А) холодными	Б) синий, красный, жёлтый	16
3	А) краски, карандаши, мелки	Б) краски, карандаши, мелки	16
4	Б) синий + жёлтый = зеленый	А) желтый + красный	16
5	В) жёлтый	В) голубой	16
6	Б) живопись	А) рисунок	16
7	Б) портрет	В) пейзаж	16
8	2б – всем предметам соответствует своя геометрическая форма (1 балл за каждое соответствие) 	2б – всем предметам соответствует своя геометрическая форма (1 балл за каждое соответствие) 	26
9	А) художник, рисующий для театра и кино	В) художник	16
10	3б – все соответствия указаны верно (1 балл за каждое соответствие)	3б – все соответствия указаны верно (1 балл за каждое соответствие)	36

**Итого: максимально 13 баллов:**

Высокий уровень – 12б – 13б (более 85% правильных ответов)

Оптимальный уровень – 10б – 11б (от 71% до 85% правильных ответов)

Допустимый уровень – 7б – 9б (от 50% до 70% правильных ответов)

Не достиг базового уровня – 0б – 6б (менее 50% правильных ответов)

**Тестовая работа в рамках промежуточной аттестации по изобразительному искусству для 1 класса**

*1 вариант*

**1. Выбери цвета радуги.**

- а) красный, оранжевый, желтый, зеленый, синий, голубой, фиолетовый
- б) фиолетовый, оранжевый, желтый, зеленый, синий, голубой, красный
- в) красный, оранжевый, желтый, зеленый, голубой, синий, фиолетовый

**2. Какими бывают цвета:**

- а) холодными
- б) жесткими

в) тяжелыми

**3. Выбери и подчеркни материалы, которыми работает художник:**

- а) краски, карандаши, мелки
- б) кирпичи, лейка, лопата
- в) карандаши, метла, тряпка

**4. Выбери правильный ответ**

- а) Красный + синий = оранжевый
- б) Синий + жёлтый = зеленый
- в) Красный + жёлтый = синий

**5. Какой цвет является тёплым:**

- а) серый
- б) фиолетовый
- в) жёлтый

**6. Дать определение вида искусства, произведения которого создаются с помощью красок**

- а) аппликация;
- б) живопись;
- в) мозаика.

**7. Какой жанр является изображением человека:**

- а) пейзаж
- б) портрет
- в) натюрморт

**8. Определи и нарисуй геометрическую форму предмета.**



**9. Художник декоратор – это:**

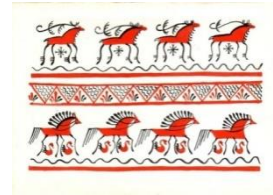
- а) художник, рисующий для театра и кино,
- б) художник, рисующий на улицах, стенах зданий,
- в) художник, рисующий мультфильмы.

**10. Соедини линией название и картинку.**

Растительный орнамент



Животный орнамент



Геометрический орнамент



**Тестовая работа в рамках промежуточной аттестации по  
изобразительному искусству для 1 класса**

*2 вариант*

**1. Сколько цветов в радуге?**

- а) 10
- б) 12
- в) 7

**2. Какая группа цветов основная?**

- а) синий, оранжевый, бежевый
- б) синий, красный, жёлтый
- в) оранжевый, фиолетовый, голубой

**3. Выбери и подчеркни материалы, которыми работает художник:**

- а) лопата, удочка, грабли
- б) краски, карандаши, мелки.
- в) карандаши, метла, тряпка

**4. Из сочетания каких цветов получится оранжевый:**

- а) Желтый + красный
- б) Синий + желтый
- в) Синий + красный

**5. Какой цвет является холодным:**

- а) жёлтый
- б) красный
- в) голубой

**6. Изображение, выполненное от руки с помощью графических средств –**

- а) рисунок;
- б) аппликация;

в) живопись

7

**7. Какой жанр является изображением картин природы:**

а) натюрморт      б) портрет      в) пейзаж

**8. Определи и нарисуй геометрическую форму предмета.**



**9. Человек, создающий произведения искусства –**

- а) продавец;
- б) учитель;
- в) художник.

**10. Соедини название и картинку.**



Живопись

Мозаика

Скульптура

**Контрольная работа по изобразительному искусству за I полугодие  
в тестовой форме.**

**2 класс**

**Работа проводится** целью определения уровня подготовки обучающихся 2 класса по изобразительному искусству, оценки достижения предметных и метапредметных и личностных результатов обучения.

**Документы, определяющие содержание и параметры работы**  
Содержание и основные характеристики проверочных материалов определяются в соответствии с Федеральным государственным



образовательным стандартом начального общего образования учебный предмет «Изобразительное искусство»

### Структура тестовой работы

Работа включает 5 теоретических и 1 практическое задание. Работа состоит из двух частей: основная (базовый уровень) и дополнительная (повышенный уровень).

### Время выполнения работы

На выполнение работы отводится 40 минут.

### Проверяемые умения

#### Кодификатор проверяемых требований к уровню подготовки

<b>1.</b>	<b>Предметные</b>
1.1	Первоначальные представления о роли изобразительного искусства в жизни человека, его роли в духовно-нравственном развитии человека
1.2	Овладение первичными навыками изображения в объеме.
1.3	Первичный опыт работы художественными материалами, эстетическая оценка их выразительных возможностей
1.4	Знание основных видов и жанров пространственно-визуальных искусств
1.5	Знание видов художественной деятельности:
1.6	Умение видеть проявления визуально-пространственных искусств в окружающей жизни
1.7	Освоение умений применять в художественно—творческой деятельности основ цветоведения, основ графической грамоты
1.8	Эстетическая оценка явлений природы, событий окружающего мира
1.9	способность использовать в художественно-творческой деятельности различные художественные материалы и художественные техники
<b>2.</b>	<b>Метапредметные</b>
2.1	Овладение умением творческого видения с позиций художника, т.е. умением сравнивать, анализировать, выделять главное, обобщать;
2.2	Умение планировать и грамотно осуществлять учебные действия в соответствии с поставленной задачей, находить варианты решения различных художественно-творческих задач.
2.3	Умение планировать и грамотно осуществлять учебные действия в соответствии с поставленной задачей, находить варианты решения различных художественно-творческих задач.
<b>3.</b>	<b>Личностные</b>
3.1	Развитие воображения, образного мышления, пространственных представлений, сенсорных способностей
3.2	Формирование установки на безопасный, здоровый образ жизни, наличие мотивации к творческому труду, работе на результат, бережному отношению к материальным и духовным ценностям

3.3	Развитие самостоятельности и личной ответственности за свои поступки, на основе представлений о нравственных нормах
-----	---

**Планируемые результаты**

№ задания	Планируемые результаты	Умение	Уровень сложности (БУ, ПУ)	Кол-во баллов
1	Различать виды художественной деятельности (рисунок, живопись, скульптура, художественное конструирование, дизайн, декоративно – прикладное искусство)	Различать виды художественной деятельности (рисунок, живопись, скульптура, художественное конструирование, дизайн, декоративно – прикладное искусство)	БУ	16
2	Различать основные виды и жанры пластических искусств, понимать их специфику.	Различать основные виды и жанры пластических искусств, понимать их специфику.	БУ	16
3	Различать основные и составные, теплые и холодные цвета;	Различать основные и составные цвета	БУ	16
4	Наблюдать , сравнивать, сопоставлять и анализировать пространственную форму предмета	анализировать пространственную форму предмета	БУ	16

5	узнавать, воспринимать, описывать и оценивать эмоционально шедевры своего, национального и мирового искусства, изображающие природу, человека, различные стороны (разнообразие, красоту, трагизм и т.д.) окружающего мира и жизненных явлений.	воспринимать и давать оценку на основе эмоционального восприятия шедевров русского и мирового искусства	БУ	16
6	участвовать в художественно – творческой деятельности, используя различные художественные материалы и различные приемы работы с ними для передачи собственного замысла	участвовать в художественно – творческой деятельности, используя различные художественные материалы и различные приемы работы с ними для передачи собственного замысла.	БУ	1-6
7	Использовать декоративные элементы, геометрические, растительные узоры для украшения своих изделий и предметов быта; использовать ритм и стилизацию форм для создания орнамента.	использовать ритм и стилизацию форм для создания орнамента	ПУ	26

### Критерии оценки, ответы

Муниципальное бюджетное общеобразовательное учреждение  
«Средняя общеобразовательная школа №6 имени Сирина Н.И.»  
г. Ханты - Мансийск, 2024

<b>ОСНОВНАЯ ЧАСТЬ</b>		
<i>№ задания</i>	<i>Ответы</i>	<i>Оценивание</i>
<p>1.Рассмотри художественные материалы. Определи, в какой художественной деятельности их можно использовать. Соедини стрелками название художественного материала и вид художественной деятельности, в которой используется этот материал.</p>	<p>Карандаш - рисование;                      Гуашь – живопись, декоративная роспись;                      пастель – рисование;                      пластилин – лепка, конструирование;                      фломастер, уголь – рисование</p>	<p>Правильно соединены стрелками виды художественной деятельности и художественный материал (не менее пяти стрелок из семи возможных).</p>
<p>2. Рассмотри репродукций, расположенных на доске. Определи, к каким видам пластических искусств они относятся. Запиши рядом с названием вида искусства номер репродукции, относящейся к данному виду</p>	<p> Живопись-5</p> <p> Графика-1</p> <p> Скульптура-3</p> <p> Архитектура-4</p> <p> ДПИ -2</p>	<p>Правильно определено не менее 3 репродукций</p>

<p>3. Определи группы цветов. Запиши номер, относящийся к данной группе цветов.</p>	<p>1  составные</p> <p>2 </p> <p>3  теплые</p> <p>4  основные холодные</p>	<p>Правильно определены все группы цветов</p>
<p>5. Рассмотрите репродукцию картины И.И. Левитана «Золотая осень». Вставьте пропущенное слово или словосочетание.</p> <p>Картина вызывает настроение _____</p> <p>(умиротворенное, спокойное; грустное, печальное), потому что художник изобразил _____ (осень, весну) которая окрасила природу в свои _____ (осенние, весенние) цвета _____ (желтый, золотистый, оранжевый; голубой, фиолетового, зеленого). Они такие _____ (яркие, темные), что сначала, кажется: вся картина написана разными тонами _____ (желтого, синего) цвета. Это _____ золотая, холодная) осень. Она очаровывает своей красотой.</p>	<p></p> <p>Картина вызывает настроение умиротворенное, спокойное, потому что художник изобразил осень, которая окрасила природу в свои осенние цвета желтый, золотистый, оранжевый. Они такие яркие, что сначала, кажется: вся картина написана разными тонами желтого цвета. Это золотая осень. Она очаровывает своей красотой.</p>	<p>Правильно вставлены недостающие слова и словосочетания.</p>

<p>6.Создай композицию на плоскости на тему «Весна пришла». Художественный материал, наиболее точно соответствующий задуманному тобой образу, выбери самостоятельно.</p>	<p>1) художественный материал выбран соответственно замыслу;</p> <p>2) размещение на листе правильное ( размер фигур и их место положение соответствует размеру листа)</p> <p>3) использованы средства художественной выразительности для создания художественного образа.</p>	<p>Работа удовлетворяет двум критериям из трех.</p>
--	--	---

### ДОПОЛНИТЕЛЬНАЯ ЧАСТЬ

<i>№ задания</i>	<i>Ответы</i>	<i>Оценивание</i>
<p>7. Укрась шарфик растительным орнаментом.</p>	<p>Правильно передана стилистика формы, пропорций, орнамента.</p>	<p>Работа удовлетворяет данному критерию.</p>

**Критерии перевода количества баллов, набранных в результате выполнения КИМ, в отметку по пятибалльной шкале:**

«5» - 100 -87% ( 8-7 баллов)

«4» - 75-62% ( 6-5 баллов)

«3» - 50% ( 4балла)

«2» - менее 50% ( менее 4 баллов)

**Тестовая работа по изобразительному искусству для 2 класса****ОСНОВНАЯ ЧАСТЬ**

1. Рассмотрите художественные материалы. Определите, в какой художественной деятельности их можно использовать. Соедини стрелками название художественного материала и вид художественной деятельности, в которой используется этот материал.

<b>Художественные материалы</b>	<b>↔</b>	<b>Виды художественной деятельности</b>
Карандаш		аппликация
Бумага, ножницы, клей		Лепка
Пластилин		Декоративная роспись
Гуашь		Конструирование
Пастель		Живопись
Фломастеры, уголь		Рисование

2. Рассмотрите репродукции, расположенных на доске. Определите, к каким видам пластических искусств они относятся. Запишите рядом с названием вида искусства номер репродукции, относящейся к данному виду.

Живопись     Графика     Скульптура     Архитектура     ДПИ



1



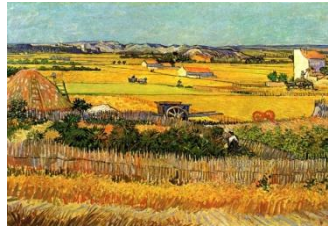
2



3



4



3. Определите группы цветов. Запишите номер, относящийся к данной группе цветов.

основные

составные

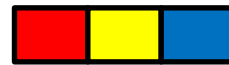
теплые

холодные

1



4

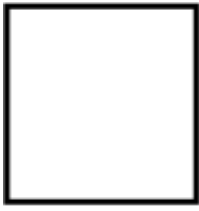


4

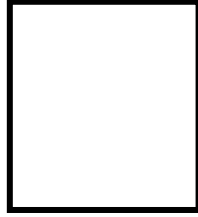
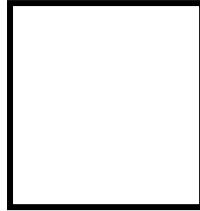




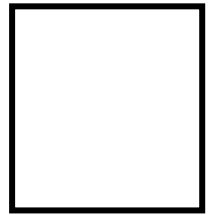
4. Рассмотрите предметы. Нарисуйте геометрическую форму каждого предмета.



1



5



5



1



2

3



4



5

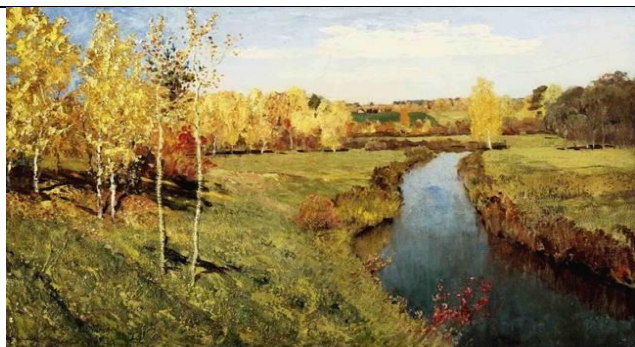


15

5. Рассмотрите репродукцию картины И. И. Левитана «Золотая осень». Вставьте пропущенное слово или словосочетание.

Картина вызывает настроение \_\_\_\_\_

(умиротворенное, спокойное; грустное, печальное), потому что художник изобразил \_\_\_\_\_ (осень, весну), которая окрасила природу в свои \_\_\_\_\_ (осенние, весенние) цвета \_\_\_\_\_ (желтый, золотистый, оранжевый; голубой, фиолетовый, зеленый). Они такие \_\_\_\_\_ (яркие, темные), что сначала, кажется: вся картина написана разными тонами \_\_\_\_\_ (желтого, голубого) цвета. Это \_\_\_\_\_ (золотая, холодная) осень. Она очаровывает своей красотой.



6. Создай композицию на плоскости на одну из тем: «Весна пришла», «Морские жители», «Цветущий сад». Тему для композиции и художественный материал, наиболее точно соответствующий задуманному вами образу, выбери самостоятельно.

### ДОПОЛНИТЕЛЬНАЯ ЧАСТЬ

7

Укрась шарфик растительным орнаментом.

**Контрольная работа по изобразительному искусству за год  
в тестовой форме. 3 класс**

**Цель:** диагностика уровня знаний, умений и навыков, обучающихся за курс третьего года обучения.

**Документы, определяющие содержание и параметры работы**  
Содержание и основные характеристики проверочных материалов определяются, в соответствии с Федеральным государственным образовательным стандартом начального общего образования учебный предмет «Изобразительное искусство»

**Время выполнения работы-** 40 минут.

**Структура работы**

Данное тестовое задание состоит из трех частей. 1 часть призвана проверить общекультурные знания . **I часть** состоит из пяти заданий.

**Задание № 1** представляет собой тест с выбором ответа, и призван выборочно проверить уровень знаний из тематических четвертей: «Искусство в твоём доме», «Искусство на улицах города», «Художник и зрелище», «Художник и музей». **1б**

**Задание № 2** призвано проверить умение определять простейшие жанры изобразительного искусства. **1б**

**Задание №3.** Выполняя задание, школьники продемонстрируют знания из области «Цветоведение» **1б**

**Задание №4** призвано проверить умения определять вид орнамента. **1б**

**Задание № 5** призвано проверить знания школьников о ведущих российских музеях. **1б**

**II часть** ориентирована на проверку специфических предметных знаний

Школьникам необходимо рассмотреть рисунок и среди ряда перечисленных ошибок найти, три, относящиеся к разделам «Перспектива» и «Композиция» **2б**

**III часть** ориентирована на проверку навыков изобразительной деятельности. **2б**

**Система оценки знаний и умений**

**Третья часть**, ориентирована на проверку навыков изобразительной деятельности. Оценку третьей части учитель варьирует с учетом наличия следующих требований.

удачная композиция (предметы расположены с учетом правил композиции: не в ряд, присутствует самый крупный предмет - изобразительная доминанта) на вывеске придумано оригинальное название, используется выразительный шрифт;

присутствует цветовая гармония;

школьник использует фантазию, воображение, творческий подход.

школьник владеет приемами и техникой работы цветными карандашами.

**Критерии перевода количества баллов, набранных в результате выполнения КИМ, в отметку по пятибалльной шкале:**

«5» - 100 -89% ( 9-8 баллов)

«4» - 78-67% ( 7-6 баллов)

«3» - 55% ( 5 балла)

«2» - менее 44% ( менее 5 баллов)

**Вариант 1**

**Вариант 2**

Часть 1	Задание 1	1.В 2.Б 3.Б	1.Б 2.А 3.А
Часть 1	Задание 2	А- анималистический жанр Б-натюрморт В- пейзаж	А- портрет Б-пейзаж В-натюрморт
Часть 1	Задание 3	А- 2 ( теплые) Б- 1 (основные) В-3 (ахроматические)	А- 2 ( составные) Б- 1 (холодные) В-3 (ахроматические)
Часть 1	Задание 4	А- 2 (растительный) Б-3 (зооморфный) В-1 (геометрический)	А- 2 (растительный) Б-1 (геометрический) В-3 (зооморфный)
Часть 1	Задание 5	А-2 (Эрмитаж) Б-1 (Третьяковская галерея) В-3 ( Русский музей)	А-3 (Русский музей) Б-1 (Эрмитаж) В-2 ( Третьяковская галерея)
Часть 2	Задание 1	Ошибки в перспективе:1 Ошибки в композиции: 3,5	Ошибки в перспективе:1 Ошибки в композиции: 3,5

№ п.п.	Проверяемые знания и умения.	
	Базовый уровень (выпускник научится)	
	Раздел: «Восприятие искусства и виды художественной деятельности»	

1	различать основные виды художественной деятельности (рисунок, живопись, скульптура, художественное конструирование и дизайн, декоративно-прикладное искусство) и участвовать в художественно-творческой деятельности, используя различные художественные материалы и приемы работы с ними для передачи собственного замысла;	Часть 1. Задание 1, Часть 3 Творческое задание
2	различать основные виды и жанры пластических искусств, понимать их специфику;	Часть 1. Задание 2
3	приводить примеры ведущих художественных музеев России и художественных музеев своего региона, показывать на примерах их роль и назначение.	Часть 1. Задание 5
<b>Раздел: «Азбука искусства. Как говорит искусство?»</b>		
3	использовать выразительные средства изобразительного искусства: композицию, форму, ритм, линию, цвет, объем, фактуру; различные художественные материалы для воплощения собственного художественно-творческого замысла;	Часть 3 Творческое задание
4	- различать основные и составные, теплые и холодные цвета. Изменять их эмоциональную напряженность с помощью смешивания с белой и черной красками; использовать их для передачи художественного замысла в собственной учебно-творческой деятельности;	Часть 1 Задание 3.
5	использовать декоративные элементы, геометрические, растительные узоры для украшения своих изделий и предметов быта; использовать ритм и стилизацию форм для создания орнамента; передавать в собственной художественно-творческой деятельности специфику стилистики произведений народных художественных промыслов в России (с учетом местных условий).	Часть 1 Задание 4
<b>Раздел: «Значимые темы искусства. О чем говорит искусство?»</b>		
6	решать художественные задачи с опорой на правила перспективы, цветоведения, усвоенные способы действия.	Часть 2 Задание 1 Часть 3 Творческое задание
<b>Повышенный уровень</b>		

1	пользоваться средствами выразительности языка живописи, графики, скульптуры, декоративно-прикладного искусства, художественного конструирования в собственной художественно-творческой деятельности;	Часть 3  Творческое задание
---	--	-----------------------------------

**Контрольная работа по изобразительному искусству за год в тестовой форме.**

**3 класс**

1 вариант.

**Часть №1. Тестовое задание**

**Задание №1. Выберите правильные варианты ответов.**

<b>1. Художники, создающие декор и конструкцию, окружающих нас предметов это...</b>				
A _____	B _____	В _____		
<b>A</b>	<b>Гример</b>	<b>B</b>	<b>Натюрморист</b>	<b>В</b> <b>Дизайнер</b>
<b>2. Как называют художника, который создает проекты зданий и сооружений?</b>				
<b>A</b>	<b>Дизайнер</b>	<b>B</b>	<b>Архитектор</b>	<b>В</b> <b>Пейзажист</b>
<b>3. Как называют предметы, которые выставлены в музее?</b>				
<b>A</b>	<b>Фасады</b>	<b>B</b>	<b>Экспонаты</b>	<b>В</b> <b>Интерьеры</b>

**Задание №2. Определите жанр изобразительного искусства.**

<b>A</b>	<b>B</b>	<b>В</b>
		

A \_\_\_\_\_ B \_\_\_\_\_ В \_\_\_\_\_

**Задание №3. Соотнесите название группы цветов с перечисленными оттенками цвета.**




<b>A</b> <b>Красный, оранжевый, желтый</b>	<b>1.</b> <b>Основные цвета</b>
--	---------------------------------

<b>Б</b>	<b>Красный, желтый, синий</b>	<b>2.</b>	<b>Теплые цвета</b>
<b>В</b>	<b>Черный, белый, серый</b>	<b>3.</b>	<b>Ахроматические цвета</b>

А \_\_\_\_\_ Б \_\_\_\_\_ В \_\_\_\_\_

32

**Задание №4. Установите соответствие между изображением и видом орнамента.**

<b>А</b>		<b>1.</b>	<b>Геометрический орнамент</b>
<b>Б</b>		<b>2.</b>	<b>Растительный орнамент</b>
<b>В</b>		<b>3.</b>	<b>Зооморфный орнамент</b>

А \_\_\_\_\_ Б \_\_\_\_\_ В \_\_\_\_\_

**Задание №5. Установите соответствие между информацией о музее и его названием.**

<b>А</b>	Название этого музея пришло к нам из французского языка. Находится музей в Санкт-Петербурге, в здании Зимнего дворца. Большой вклад в коллекцию музея внесла русская императрица Екатерина II.	<b>1.</b>	<b>Государственная Третьяковская галерея</b>
<b>Б</b>	Известный купец-промышленник подарил городу Москве большую коллекцию картин русских художников. В честь него и была названа эта галерея.	<b>2.</b>	<b>Государственный Эрмитаж</b>
<b>В</b>	Инициатором создания этого музея стал русский император Александр III. Так в Санкт-Петербурге появилось одно из крупнейших собраний русского искусства.	<b>3.</b>	<b>Государственный Русский музей</b>

А \_\_\_\_\_ Б \_\_\_\_\_ В \_\_\_\_\_

**Часть №2 Способы изображения.**

**Рассмотрите картинку и выберите из ряда ошибок три, которые нарушают правила перспективы и композиции. Распределите композиционные и перспективные ошибки.**

Муниципальное бюджетное общеобразовательное учреждение «Средняя общеобразовательная школа №6 им. г. Ханты - Мансийск, 2024

1. Дорога, уходящая вдаль должна сужаться и сходиться в точку схода на линии горизонта;

2. Кошки не бывают размером с елку;

3. Три одинаковых предмета



Ошибки в перспективе: \_\_\_\_\_

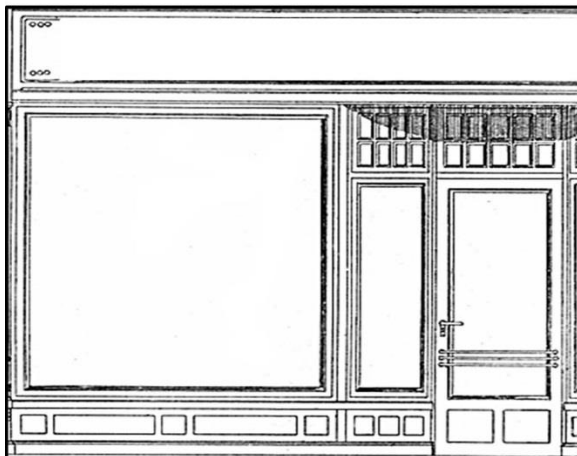
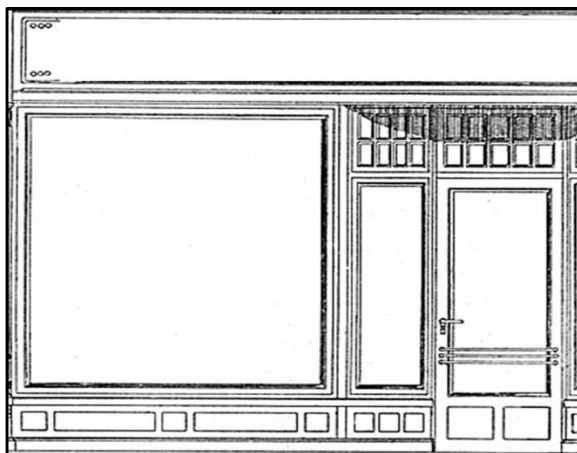
Ошибки в композиции: \_\_\_\_\_

Для справки. *Композиция-наука о правильном, красивом размещении изображения предметов на листе бумаги.*

*Перспектива - наука, изучающая, как правдиво изобразить окружающее пространство на плоскости листа.*

**Часть №3 Творческое задание.**

**Разработайте эскиз витрины магазина.**





**Контрольная работа по изобразительному искусству за год в тестовой форме. 3 класс**

2 вариант.

**Часть №1. Тестовое задание**

**Задание №1. Выберите правильные варианты ответов.**

<b>1. Орнамент – это...</b>		
А _____	Б _____	В _____
<b>А</b> Растительный узор	<b>Б</b> Повторение или чередование узоров	<b>В</b> Симметрично расположенный узор
<b>2. Памятники архитектуры это...?</b>		
<b>А</b> Старинные здания, охраняемые государством	<b>Б</b> Памятники известным людям	<b>В</b> Памятные доски на зданиях
<b>3. Назовите вид музея, в котором экспонатами являются произведения, созданные художниками?</b>		
<b>А</b> Художественный музей	<b>Б</b> Археологический музей	<b>В</b> Исторический музей

**Задание №2. Определите жанр изобразительного искусства, произведений, представленных на репродукциях.**

<b>А</b>		<b>Б</b>		<b>В</b>	
----------	---	----------	---	----------	---




А \_\_\_\_\_ Б \_\_\_\_\_ В \_\_\_\_\_

**Задание №3. Соотнесите название группы цветов с перечисленными оттенками цвета.**

<b>А</b>	<b>Зеленый, оранжевый, фиолетовый</b>	<b>1.</b>	<b>Холодные цвета</b>
<b>Б</b>	<b>Синий, зеленый, фиолетовый</b>	<b>2.</b>	<b>Составные цвета</b>
<b>В</b>	<b>Черный, белый, серый</b>	<b>3.</b>	<b>Ахроматические цвета</b>

А \_\_\_\_\_ Б \_\_\_\_\_ В \_\_\_\_\_

**Задание №4. Установите соответствие между изображением и видом орнамента.**

<b>А</b>		<b>1.</b>	<b>Геометрический орнамент</b>
<b>Б</b>		<b>2.</b>	<b>Растительный орнамент</b>
<b>В</b>		<b>3.</b>	<b>Зооморфный орнамент</b>

А \_\_\_\_\_ Б \_\_\_\_\_ В \_\_\_\_\_

**Задание №5. Установите соответствие между информацией о музее и его названием.**

<b>А</b>	Крупнейшее музейное собрание российского искусства в мире. Музей был создан по инициативе императора Александра III. Коллекция разместилась в Михайловском замке Санкт-Петербурга.	<b>1</b>	<b>Государственный Эрмитаж</b>
<b>Б</b>	Один из крупнейших музеев России название, которого переводится на русский язык, как «приют отшельника». В коллекции представлены экспонаты, охватывающие период от каменного века до конца XX столетия.	<b>2</b>	<b>Государственная Третьяковская галерея</b>
<b>В</b>	Московский художественный музей, основанный в 1856г. известным купцом-промышленником. Перед музеем находится памятник его основателю.	<b>3</b>	<b>Государственный Русский музей</b>

А \_\_\_\_\_ Б \_\_\_\_\_ В \_\_\_\_\_

**Часть №2 Способы изображения.**

**Рассмотрите картинку и выберите из ряда ошибок три, которые нарушают правила перспективы и композиции. Распределите композиционные и перспективные ошибки.**



Ошибки в перспективе: \_\_\_\_\_

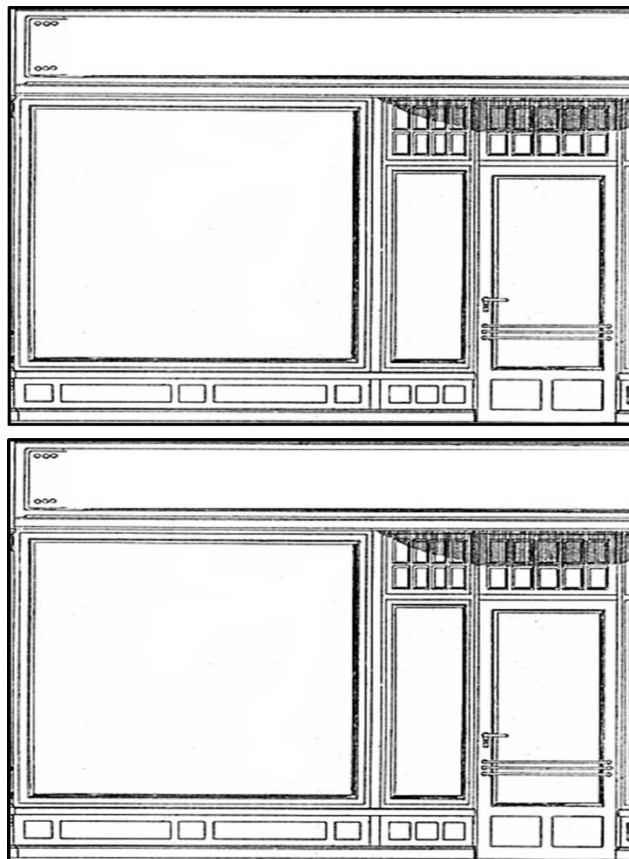
Ошибки в композиции: \_\_\_\_\_

Для справки. *Композиция-наука о правильном, крас изображении предметов на листе бумаги.*

*Перспектива - наука, изучающая, как правдиво изобр пространство на плоскости листа.*

Часть №3 Творческое задание.

Разработайте эскиз витрины магазина



1. Замок на первом плане картины должен быть больше того, что на дальнем плане;

2. Дама не может быть выше, чем крепостная стена;

3. Все предметы смещены в одну сторону, отсутствует равновесие;

4. Дерево изображено неверно;

5. Крепостная стена должна на первом плане быть крупнее и сужаться к линии горизонта.

**Контрольная работа по изобразительному искусству за год  
в тестовой форме. 4 класс**

**Цель:** диагностика уровня знаний, умений и навыков, обучающихся за курс четвёртого года обучения.

**Документы, определяющие содержание и параметры работы**  
Содержание и основные характеристики проверочных материалов определяются в соответствии с Федеральным государственным образовательным стандартом начального общего образования учебный предмет «Изобразительное искусство»

**Время выполнения работы-** 40 минут.

**Структура работы**

**Структура комплексной работы**

Данное тестовое задание состоит из трех частей. **1 часть** призвана проверить общекультурные знания . I часть состоит из четырёх заданий.

Задание № 1 представляет собой тест с выбором ответа, и призван выборочно проверить уровень знаний из тематических четвертей: «Искусство твоего народа», «Каждый народ Земли - художник» **1Б**

Задание № 2 призвано проверить умение устанавливать соответствие между изображением объектов национальной культуры и самой культурой. **1Б**

Задание №3. Выполняя задание, школьники продемонстрируют знания из области «Цветоведение» **2 Б**

Задание №4 призвано проверить умение эмоционально воспринимать шедевры мирового искусства. **1Б**

**II часть** ориентирована на проверку специфических предметных знаний. **2Б**

Задание призвано проверить знания школьников о пропорциях фигуры человека.

**III часть** ориентирована на проверку навыков изобразительной деятельности. **2Б**

**Третья часть**, ориентирована на проверку навыков изобразительной деятельности . Оценку третьей части учитель варьирует с учетом наличия следующих требований.;

удачная композиция (предметы расположены с учетом правил композиции: не в ряд, присутствует самый крупный предмет - изобразительная доминанта) **1Б**  
на вывеске придумано оригинальное название, используется выразительный шрифт;

присутствует цветовая гармония;

школьник использует фантазию, воображение, творческий подход.

школьник владеет приемами и техникой работы цветными карандашами. **1Б**

**Критерии перевода количества баллов, набранных в результате выполнения КИМ, в отметку по пятибалльной шкале:**

«5» - 100 -89% ( 9-8 баллов)

«4» - 78-67% ( 7-6 баллов)

«3» - 55% ( 5 балла)

«2» - менее 44% ( менее 5 баллов)

**Вариант 1**

**Вариант 2**

Часть 1	Задание 1	1.Б 2.В 3.В	1.В 2.В 3.В
Часть 1	Задание 2	А- 1 Б-3 В- 2	А- 2 Б-3 В- 1
Часть 1	Задание 3	А- 2 Б- 3 В-1 1 столбец – теплые цвета 2 столбец- холодные цвета	А- 1 Б- 3 В-2 1 столбец – основные цвета 2 столбец- составные цвета
Часть 1	Задание 4	Поскольку умение эмоционально воспринимать шедевры мирового искусства является делом субъективным, следует считать задание выполненным, если школьник называет три прилагательных или словосочетания, подходящих к образу.	Поскольку умение эмоционально воспринимать шедевры мирового искусства является делом субъективным, следует считать задание выполненным, если школьник называет три прилагательных или словосочетания, подходящих к образу.
Часть 2	Задание 1	Ошибки в пропорциях фигуры человека:1,3,4 Пропущенные слова: 1.голова ( черепа) 3.голени 4. предплечье	Ошибки в пропорциях фигуры человека:2,4,5 Пропущенные слова: 1.коленном 3.плечо 4. ног ( бедра, голени, стоп)

№ п.п.	Проверяемые знания и умения.	
	Базовый уровень (выпускник научится)	
	Раздел: «Восприятие искусства и виды художественной деятельности»	

1	узнавать, воспринимать, описывать и эмоционально оценивать шедевры своего национального, российского и мирового искусства, изображающие природу, человека, различные стороны (разнообразие, красоту, трагизм и т. д.) окружающего мира и жизненных явлений;	Часть 1. Задание 1, Задание 2, Задание 4
	Раздел: «Азбука искусства. Как говорит искусство?»	
2	наблюдать, сравнивать, сопоставлять и анализировать пространственную форму предмета; изображать предметы различной формы; использовать простые формы для создания выразительных образов в живописи, скульптуре, графике, художественном конструировании;	Часть 2 Задание 1
3	- различать основные и составные, теплые и холодные цвета. Изменять их эмоциональную напряженность с помощью смешивания с белой и черной красками; использовать их для передачи художественного замысла в собственной учебно-творческой деятельности;	Часть 1 Задание 3.
4	создавать средствами живописи, графики, скульптуры, декоративно-прикладного искусства образ человека: передавать на плоскости и в объеме пропорции лица, фигуры; передавать характерные черты внешнего облика, одежды, украшений человека;	Часть 2 Часть 3 Творческое задание
	Раздел: «Значимые темы искусства. О чем говорит искусство?»	
5	решать художественные задачи с опорой на правила перспективы, цветоведения, усвоенные способы действия.	Часть 2 Задание 1 Часть 3 Творческое задание
Повышенный уровень (выпускник получит возможность научиться)		
1	понимать и передавать в художественной работе разницу представлений о красоте человека в разных культурах мира; проявлять терпимость к другим вкусам и мнениям;	Часть 1, Часть 3 Творческое задание

**Контрольная работа по изобразительному искусству за год в тестовой форме. 4 класс**

1 вариант.

**Задание №1. Выберите правильные варианты ответов.**

<b>1. В честь, какой богини назван главный храм древней Греции ?</b>		
<b>А</b>	Афродиты	<b>Б</b>
	Афины	<b>В</b>
		Минервы
<b>2. Как назывался элемент русской избы, представлявший собой резные доски, украшающие окно?</b>		
<b>А</b>	Убрус	<b>Б</b>
	Охлупень	<b>В</b>
		Наличник
<b>3. Для каких народов традиционным жилищем являются иглу?</b>		
<b>А</b>	Для народов гор	<b>Б</b>
	Для народов степей	<b>В</b>
		Для народов севера

А \_\_\_\_\_ Б \_\_\_\_\_ В \_\_\_\_\_

**Задание №2. Установите соответствие между изображением архитектурных построек и культурой разных народов**

<b>А</b>		<b>Б</b>		<b>В</b>	
<b>1</b>	Культура Древней Греции	<b>2</b>	Культура средневековой Японии	<b>3</b>	Культура России

А \_\_\_\_\_ Б \_\_\_\_\_ В \_\_\_\_\_

**Задание №3. Сопоставьте буквы и цифры так, чтобы образовались пары контрастных цветов. Назовите группы цветов в первом и во втором столбце.**

<b>А</b>	Красный	<b>1.</b>	Синий
<b>Б</b>	Желтый	<b>2.</b>	Зеленый
<b>В</b>	Оранжевый	<b>3.</b>	Фиолетовый

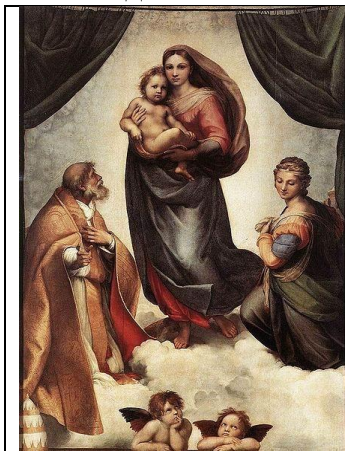
А \_\_\_\_\_ Б \_\_\_\_\_ В \_\_\_\_\_



1 столбец – \_\_\_\_\_

2 столбец-

**Задание №4 .Перед вами картина Рафаэля Санти «Сикстинская мадонна».**



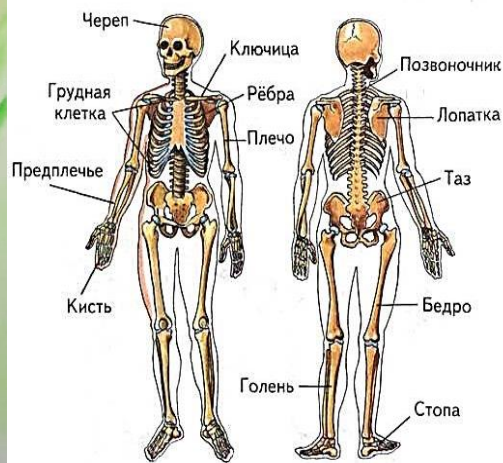
**Рассмотрев фрагменты картины, придумайте не менее 3 прилагательных или словосочетаний, характеризующих образ Девы Марии.**

**Часть №2. Рядом с картинкой расположен текст, указывающий на ошибки. Запишите цифры тех предложений, которые указывают на ошибки в пропорциональном изображении фигуры человека. Вставьте в предложения пропущенные слова. При выполнении задания воспользуйтесь таблицей с названием частей фигуры человека.**





1. Размер... помещается во весь рост взрослого человека 7, 8 раз, а на рисунке значительно больше.
2. Летом не катаются на лыжах.
3. Изображая ноги, художник сделал длину ... слишком большой, по сравнению с бедром.
4. Изображая руки, художник сделал ... слишком маленьким.
5. Одна лыжа длиннее другой.



**Ошибки в пропорциональном изображении фигуры человека под номерами:** \_\_\_\_\_

**Пропущенные слова:** \_\_\_\_\_

**Часть №3 Творческое задание.**

**Изобразите фигуру человека в любом национальном костюме.**

**2 вариант**

**Задание №1. Выберите правильные варианты ответов.**

<b>1. Как называют главный храм Древней Греции?</b>					
<b>А</b>	<b>Афинский акрополь</b>	<b>Б</b>	<b>Дорический ордер</b>	<b>В</b>	<b>Парфенон</b>
<b>2. Как называются традиционные буддистские храмы - характерные постройки Японии?</b>					
<b>А</b>	<b>Мечети</b>	<b>Б</b>	<b>Яранги</b>	<b>В</b>	<b>Пагоды</b>
<b>3. Как называют резные доски, украшающие и прикрывающие скаты крыш в русской избе?</b>					
<b>А</b>	<b>Наличники</b>	<b>Б</b>	<b>Срубы</b>	<b>В</b>	<b>Причелины</b>

А \_\_\_\_\_ Б \_\_\_\_\_ В \_\_\_\_\_

**Задание №2. Установите соответствие между изображением костюма и культурой разных стран.**

<b>А</b>		<b>Б</b>		<b>В</b>	
<b>1</b>	<b>Культура Древней Греции</b>	<b>2</b>	<b>Культура средневековой Европы</b>	<b>3</b>	<b>Культура России</b>

А \_\_\_\_\_ Б \_\_\_\_\_ В \_\_\_\_\_

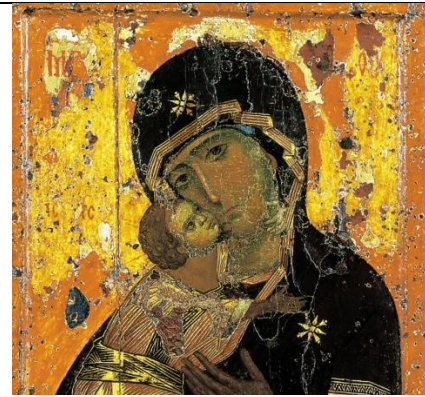
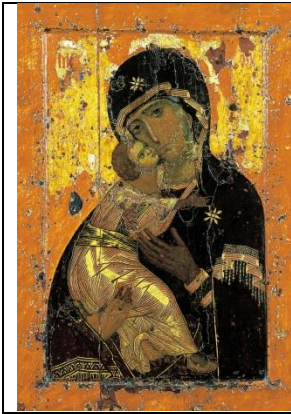
**Задание №3. Сопоставьте буквы и цифры так, чтобы образовались пары контрастных цветов. Назовите группы цветов в первом и во втором столбце.**

<b>А</b>	<b>Синий</b>	<b>1.</b>	<b>Оранжевый</b>
<b>Б</b>	<b>Желтый</b>	<b>2.</b>	<b>Зеленый</b>
<b>В</b>	<b>Красный</b>	<b>3.</b>	<b>Фиолетовый</b>

А \_\_\_\_\_ Б \_\_\_\_\_ В \_\_\_\_\_

1 столбец – \_\_\_\_\_ 2 столбец – \_\_\_\_\_

**Задание №4 . Перед вами образ Пресвятой Богородицы Владимирская.**

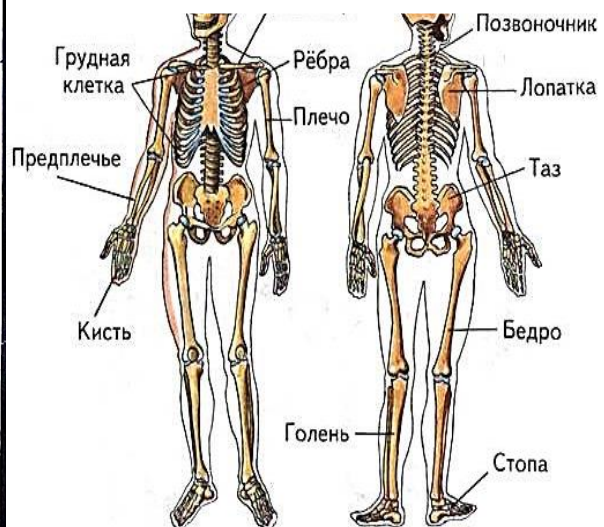


**Рассмотрев фрагменты картины, придумайте не менее 3 прилагательных или словосочетаний, характеризующих образ Девы Марии.**

**Часть №2. Рядом с картинкой расположен текст, указывающий на ошибки. Запишите цифры тех предложений, которые указывают на ошибки в пропорциональном изображении фигуры человека. Вставьте в предложения пропущенные слова. При выполнении задания воспользуйтесь таблицей с названием частей фигуры человека.**



- 1.Художник рисует кошку, а позирует собака.
2. При изображении нижних конечностей, нога в ... суставе сгибается назад.
3. Тень падает не в ту сторону.
- 4.Изображая руку, художник сделал ... слишком маленьким.
- 5.Размер головы и туловища человека примерно равен размеру....



**Ошибки в пропорциональном изображении фигуры человека под номерами:** \_\_\_\_\_

**Пропущенные**

**слова:** \_\_\_\_\_

**Часть №3 Творческое задание.**

**Изобразите фигуру человека в любом национальном костюме.**